

Pas de CO sans carte !

On s'en doute. Professionnels et bénévoles en réalisent un type spécial conçu pour notre sport, en suivant des règles édictées par la Fédération Internationale de Course d'Orientation (International Orienteering Federation en anglais, d'où leur surnom de << cartes IOF >>)





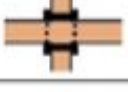
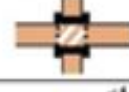














La légende comprend une multitude de détails qui permettent une orientation très précise, dont une représentation nuancée de la végétation selon sa pénétrabilité. **Découvrez les [symboles](#) utilisés,**

et fini le mystère ...



Les principales nouveautés de la norme carto ISOM 2017 (pour les cartes de forêt)

Principaux changements entre ISSOM (2007) et ISSprOM (2019)

échelle	1:4000 ou 1:5000	1: 4000 uniquement
zones pavées	 urbain /  non-urbain	 fort trafic  faible trafic
multi-niveaux		
mur franchissable		 <1,5m mur de soutènement
détails hydro	 	 
détails végét	  	  
végétation infran	 V4	 V3 =interdiction de franchir

Pour apprendre les symboles en se distrayant, [cliquez ici](#)

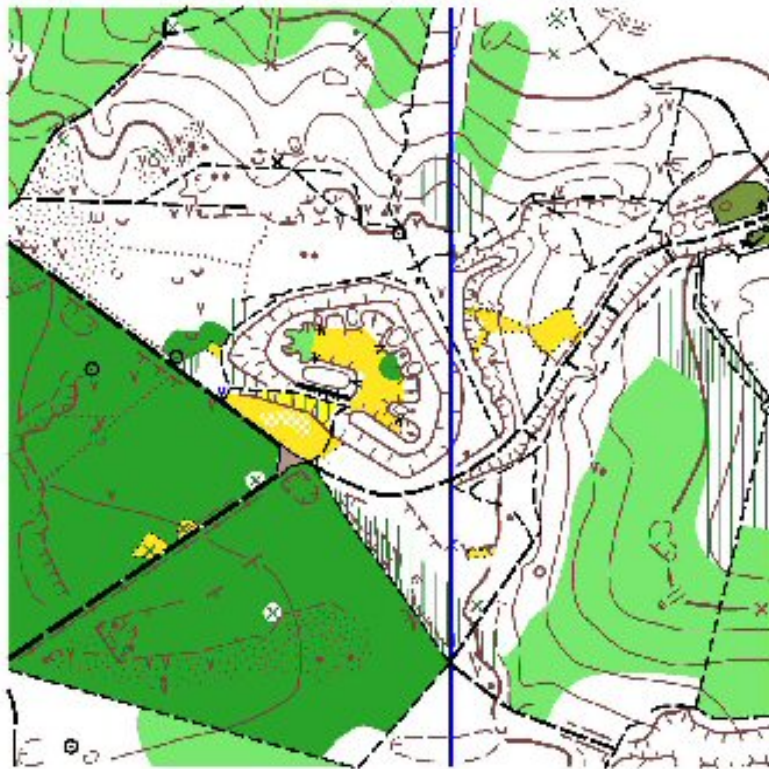
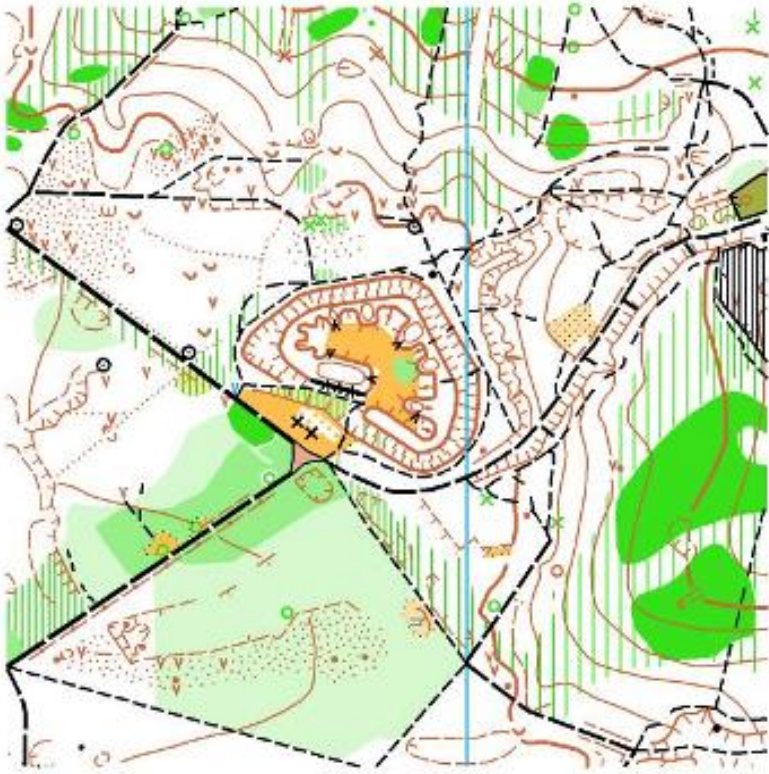


Un [site très complet](#) présente les cartes, la cartographie, les techniques de CO : celui de

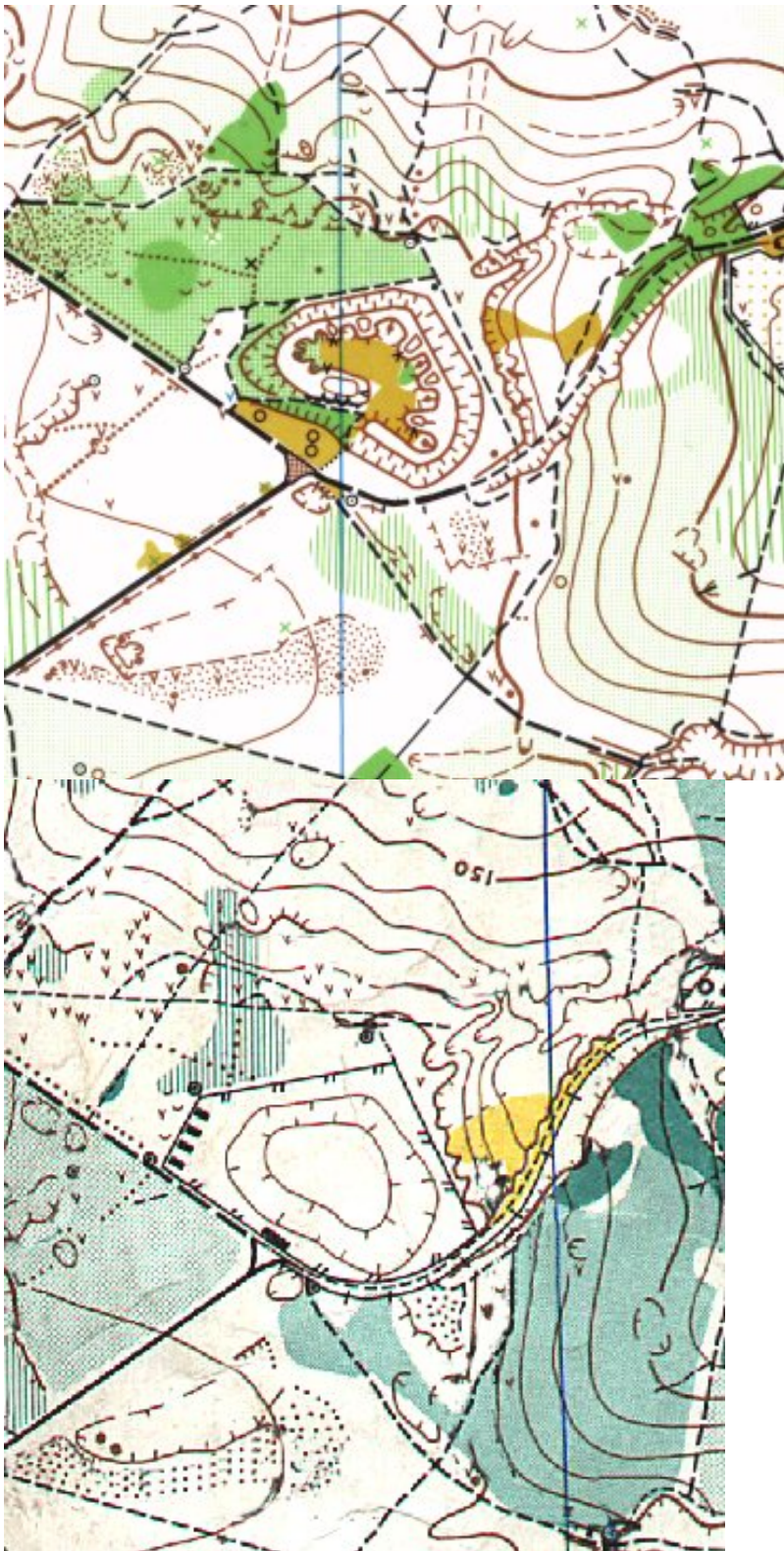


des [cartes de CO](#) (en France, Belgique, etc.) et [des cartes de CO](#) (en France, Belgique, etc.)

Un [site très complet](#) présente les cartes, la cartographie, les techniques de CO : celui de



Les Champeaux 4 en 2009.....Les Champeaux 3 en 1998



Les Champeaux 2 en 1988Les Champeaux 1 en 1978

L'ancêtre absolu des cartes de CO : la 1ère utilisée en CO, au 1/30 000 en Norvège, en 1897 :

